

# BOLETIN | JULIO 2

**Contacto:** ASEMECO - Asociación Empresarios del Metal Mecánico de Córdoba  
C/José Gálvez de Aranda parcela 31 B – Polígono Industrial de las Quemadas  
14014 - CORDOBA  
Teléfono.: 957 34 80 90 – Whatsapp: 625 433 618 - Email: [asemeco@asemeco.com](mailto:asemeco@asemeco.com)

18/07/2018

## **Asemeco// ASEMECO PRESENTE EN EL DESAYUNO-COLOQUIO “Nueva Economía Fórum Asisa y Vodafone”**



**Presidenta Junta Andalucía – Sensi Zamora (Asemeco)**

**LA PRESIDENTA DE LA JUNTA PRESENTÓ EL FORÚM EUROPA TRIBUNA ANDALUCÍA CON LA ALCALDESA DE CÓRDOBA.**

Personal técnico de esta Asociación asistieron el pasado día 18 de julio en Sevilla al Desayuno-Coloquio “Nueva Economía Fórum”.

Susana Díaz insta al Consejo de Política Fiscal y Financiera a facilitar recursos económicos a los ayuntamientos La presidenta de la Junta de Andalucía, Susana Díaz, realizó un llamamiento hoy en el 'Fórum Europa. Tribuna Andalucía' al Consejo de Política Fiscal y Financiera (CPFF), que se reunirá mañana, para que facilite recursos económicos a los ayuntamientos para hacer frente a sus necesidades.



Personal Tec. Asemeco junto a Isabel Ambrosio, Alcaldesa de Córdoba.

## LA ALCALDESA DE CÓRDOBA EN EL FORÚM EUROPA TRIBUNA ANDALUCÍA

Ambrosio anima a destinar el 1% del presupuesto municipal a la conservación del patrimonio como fuente de riqueza La alcaldesa de Córdoba, Isabel Ambrosio, señaló hoy en el 'Fórum Europa. Tribuna Andalucía' que a partir de ahora el 1% del presupuesto municipal se destinará a la conservación del patrimonio y animó a otras ciudades españolas a

seguir este ejemplo.

La Presidenta de Andalucía, Susana Díaz, aseguró hoy en el 'Fórum Europa. Tribuna Andalucía' que la Junta y la Diputación de Córdoba “vamos a conveniar el desarrollo del nodo logístico de Córdoba”.

Díaz señaló durante su intervención en el citado foro de debate, organizado en Sevilla por Nueva Economía Fórum y en el que presentó la conferencia de la alcaldesa de Córdoba, Isabel Ambrosio, que el nodo logístico cordobés es una apuesta decisiva de su Gobierno y destacó que “para que nuestra empresas sean competitivas, tenemos que abaratar la logística”.

La presidenta de la Junta dijo que este nodo logístico “es fundamental para Córdoba y para Andalucía y viene a reforzar la inversión empresarial en la ciudad y en su entorno”. En este punto, señaló que “Córdoba tiene muchas posibilidades en este sentido que vienen a completar el Puerto Seco de Antequera y la línea ferroviaria de primer nivel para el desarrollo de Andalucía como es la de Algeciras-Bobadilla formando un triángulo de desarrollo”.

Por su parte, la alcaldesa de Córdoba, Isabel Ambrosio, resaltó que “llevamos décadas hablado de las posibilidades que tiene Córdoba desde el punto de vista de las comunicaciones y, por tanto, es necesario que el Ayuntamiento se alíe con el resto de administraciones para poner a disposición suelos y potenciar la actividad empresarial en la zona, algo que ya estamos haciendo”.

Hoy por hoy, manifestó, “nadie duda del sentimiento de Córdoba como nudo



Personal Tec. Asemeco junto a Rosa Aguilar, Consejera de Justicia e Interior de la Junta de Andalucía



Personal Tec. Asemeco junto a Maria Jose Sanchez Rubio, Consejera de Igualdad y Políticas Sociales- J. Andalucía.

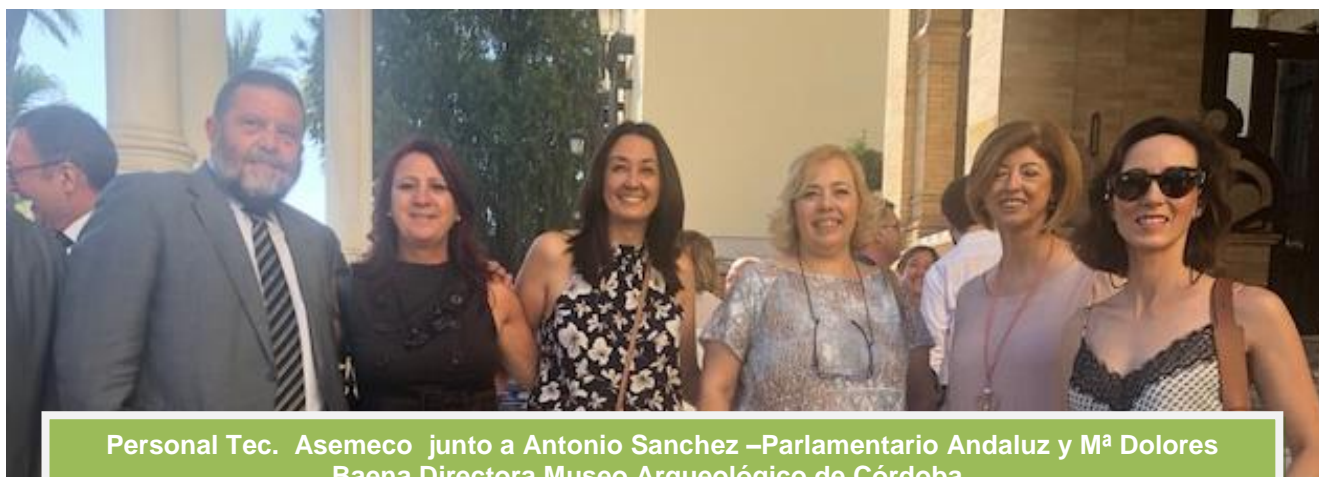
estratégico de comunicaciones. Por tanto, es un tarea compartida la que tenemos por delante para poder ver resultados”.

En relación con las infraestructuras de transportes en la ciudad, la alcaldesa hizo referencia a la línea del tren de Cercanías Alcolea-Villarubia y anunció que “esperamos que para el 1 de agosto tengamos noticias de la firma del contrato entre Adif y Renfe para su puesta en funcionamiento”. En este punto, indicó que “soy optimista en que se

cumpla esta fecha y que por fin sea una realidad la posibilidad de aunar Córdoba con la provincia gracias al cercanías”

La alcaldesa de Córdoba, Isabel Ambrosio, insistió hoy en el 'Fórum Europa. Tribuna Andalucía' en la necesidad de “poner en marcha un plan específico que favorezca la estabilidad del empleo en Córdoba”. Durante su intervención en el citado foro de debate, organizado en Sevilla por Nueva Economía Fórum, Ambrosio señaló que este plan de estabilidad laboral deberá favorecer fundamentalmente al colectivo de personas mayores de 45 años.

Resaltó que desde su llegada a la alcaldía en 2015, “hemos reducido un 20% la cifra de desempleo en Córdoba, pero no estamos satisfechos y hay que seguir desarrollando acciones para incrementar el porcentaje de empleabilidad”. Para llevar a cabo este objetivo, consideró necesaria “la implicación del resto de administraciones, ya que es una tarea de todos”.



Personal Tec. Asemeco junto a Antonio Sanchez –Parlamentario Andaluz y M<sup>a</sup> Dolores Baena Directora Museo Arqueológico de Córdoba.



Personal Tec. Asemeco junto a Soledad Perez – Parlamentaria Andaluz.

A juicio de la alcaldesa, es necesario que “el ciudadano vuelva a tener confianza en las administraciones y en quienes gobernamos, para lo que hay que insistir en fomentar la transparencia en la gestión de las instituciones y el respeto por las leyes, anteponiendo siempre los intereses generales a los particulares”.

19/07/2018

**Asemeco// Ludwig Wagner vocal de ASEMECO, se reúne en Madrid con Cámara de Comercio Austria.**

Ludwig Wagner vocal de la Junta Directiva de esta Asociación se reunió el pasado día 19 de julio en Madrid con empresarios Austriacos y responsables de la Cámara de Comercio de Austria en España



El próximo mes de Septiembre Asemeco tendrá una reunión con responsables de la Cámara de Comercio Austria, en Córdoba.

En esta primera reunión asistieron:

- CEO MÁS MOVIL
- CEO ESPAÑA REDBULL
- JEFE CAMARA COMECIO AUSTRIA
- CEO KAPSCH ESPAÑA
- EMBAJADOR DE AUSTRIA
- GERENTE DE ANDRITZ ESPAÑA Y LATIN AMERICANA.
- LUDWIG WAGNER – VOCAL ASEMECO Y GERENTE CORTEC

23/07/2018

**Asemeco// FORMACION DUAL – COMPROMISO DE COLABORACIÓN CENTRO FORMATIVO - EMPRESAS PARA LA IMPLEMENTACIÓN DE PROYECTO DE FORMACION PROFESIONAL DUAL CNC CONTROL NUMERICO.**



**ASEMECO**, durante estos meses, se encuentra preparando todos los trámites necesarios para poder colaborar junto con Centros Formativos, para la implementación de proyectos de Formación Profesional Dual.

Estas prácticas profesionales serán gratuitas para las empresas y comenzaran a partir del mes de **septiembre**.

En breve recibirás más información de estas prácticas profesiones en empresas metal Asemeco.

[www.asemeco.com](http://www.asemeco.com).

31/07/2018

**Asemeco// ABIERTO PLAZO PARA PAGO DE TASAS EXAMENES DE LA JUNTA DE ANDALUCIA**

RECORDAMOS QUE ES NECESARIO REALIZAR EL PAGO DE TASAS PARA PODER PRESENTARSE A LOS EXAMENES. Estas pruebas, presentación de solicitudes: **23 de julio de 2018 hasta 10 de agosto de 2018** La fecha prevista de realización del examen siendo en un principio según convocatoria: **10 de noviembre de 2018**.

**ASEMECO PREPARA ESTOS EXAMENES ABIERTO PLAZO PARA RESERVA DE PLAZAS EN CURSOS. ASEMECO REALIZA LOS TRAMITES PARA SOLICITAR PLAZAS EN ESTOS EXAMENES. INFORMATE**

Nombre	Pago de tasas	Importe (€)	Fecha límite presentación
INSTALADOR DE GAS CATEGORÍA B	Si	8.69	10/08/2018
INSTALADOR DE PPL, CATEGORÍA II	Si	8.69	10/08/2018
INSTALADOR DE GAS CATEGORÍA A	Si	8.69	10/08/2018
INSTALADOR DE PPL, CATEGORÍA I	Si	8.69	10/08/2018
INSTALADOR DE PPL, CATEGORÍA III	Si	8.69	10/08/2018
INSTALADOR DE GAS CATEGORÍA C	Si	8.69	10/08/2018
INSTALADOR / MANTENEDOR DE INSTALACIONES TÉRMICAS EN LOS EDIFICIOS (RITE-2007)	Si	8.69	10/08/2018
OPERADOR INDUSTRIAL DE CALDERAS	Si	8.69	10/08/2018

En la actualidad, dada la fuerte competencia existente, es necesario **potenciar el asociacionismo empresarial** en todos los sectores como herramienta para la unión, búsqueda de soluciones, ejecución de acciones conjuntas y para la relación con las administraciones públicas. Pertenecer a una asociación aumenta las posibilidades para competir sin que ello afecte a la individualidad de cada empresa.

**ESTA SEGUNDA QUINCENA DE JULIO DAMOS LA BIENVENIDA A:**

**BENJAMIN SANCHEZ VIZCAINO**

EMPRESA DEDICADA A INSTALACIONES DE FRIO, CLIMATIZACION CALEFACCION Y AGUA CALIENTE SANITARIA.

PUEDES CONTACTAR CON ELLOS A TRAVES DEL TELEFONO MOVIL: 665 10 95 49 ó en el correo electrónico: [INFO@INSANCHEZVIZCAINO.ES](mailto:INFO@INSANCHEZVIZCAINO.ES)

EMPRESA FORMADA POR PERSONAL PROFESIONAL.

**SI NO ESTAS ASOCIADO A QUE ESPERAS????  
INFORMATE Y EMPIEZA A BENEFICIARTE DE TODOS LOS  
BENEFICIOS DE SER MIEMBRO DE ASEMECO.**

**Como puedo asociarme??**

Puedes realizar la inscripción a través de este enlace:

**<https://www.asemeco.com/c%C3%B3mo-asociarse/>**

## EMPRESAS ASOCIADAS

La especialización de los contenidos de nuestro Boletín, nos convierte en un escaparate idóneo para la inserción de publicidad de productos y/o servicios de nuestras **empresas asociadas**. Por ello todas las empresas que así lo deseen pueden enviarnos noticias breves para darle difusión a través de estos boletines informativos. Para ello remite la información que desees publicar, junto con las fotos, al correo: [asemeco@asemeco.com](mailto:asemeco@asemeco.com) [info@asemeco.com](mailto:info@asemeco.com)

## NOTICIAS BREVES



## “CONVOCATORIA SEPTIEMBRE”

Es seguro | <https://www.asemeco.com>



Durante estos meses ASEMECO, se encuentra preparando las últimas convocatorias del año 2018

Puedes hacer ya tus reservas formativas en los grupos que tienen previsto iniciar el próximo mes de SEPTIEMBRE.

**Estos grupos son reducidos a 10/12 plazas por grupo. NO TE QUEDES SIN PLAZA.**

### RESERVA A TRAVES DE LA WEB

**WWW.ASEMECO.COM** o enviando un email a **info@asemeco.com**

## CURSOS PROGRAMADOS

Climatización calefacción y ACS, a través del CITE y RITE.	SOLDADURA ELEC
Instalador de gas categoría A,B y C	GASES FLUORADOS
PPL I,II,III	GASES FLUORADOS - RECICLAJES
Operador de calderas	SOLDADURA MAG MIG
PRL _ TPC METAL	SOLDADURA TIG MIG
Tpc 20 HORAS ESPECIALIDADES	SOLDADURA ELECTRODO
TPC RECURSO PREVENTIVO, ETC..	HOMOLOGACION SOLDADURA
TPC APARATOS ELEVADORES, PLATAFORMAS, CARRETILLAS, ETC..	INGLES A1, B1