

## FORMACION METAL

*cursos iniciados este mes*

### CURSOS INICIADOS EN OCTUBRE:

El pasado día 16 de octubre, **ASEMECO**, inicia varios cursos de Prevención de Riesgos Laborales: Curso TPC 20 HORAS en la especialidad: **Electricidad: montaje y mantenimiento de instalaciones de alta tensión y baja tensión** y otro curso TPC 20 HORAS, en la especialidad: **Instalaciones, reparaciones, montajes, estructuras metálicas, cerrajería y carpintería metálica.**

TE **RECORDAMOS** que Asemeco es punto de tramitación, y está homologada para poder impartir estas acciones formativas. Infórmate en el teléfono 957 34 80 90 de nuevos grupos, así como los cursos de **RECICLAJE** de **4 horas**.



## FORMACION METAL

*cursos iniciados este*



El pasado día 16 de octubre iniciamos en Asemeco un curso denominado **“OPERADOR INDUSTRIAL DE CALDERAS”**, este curso tiene como objetivo superar el examen del próximo día 4 de noviembre emitido por la Junta de Andalucía.

Los exámenes, se celebrarán preferentemente en sábado o domingo, y coincidirán las fechas y hora de su celebración en todas las provincias de la Comunidad Autónoma de Andalucía.



La inversión en formación es sumamente importante para las empresas y para los empleados, por lo que los recursos económicos destinados a tal debieran dejar de ser considerados como un gasto, pues la formación se traduce en capital humano, **aumentando la productividad de los empleados y generando un mayor y mejor rendimiento para la empresa.**

**Para los trabajadores**, la inversión en formación incrementará sus oportunidades de empleo y la consecución de un mayor salario. Además, la formación supone un seguro contra el desempleo ya que cuanto mayor es la formación recibida, se está en mejores condiciones para mantener un puesto de trabajo o acceder a otro diferente.

**Para la empresa**, la formación incrementa la productividad de los trabajadores, aumenta su motivación, genera mayor confianza en la propia organización, suscita un sentimiento de adhesión y pertenencia a la empresa, disminuye la sensación de estancamiento profesional y aumenta los periodos de permanencia en la empresa.

# JORNADAS



El pasado día 19 de octubre, responsables de **ASEMECO** asistieron al **XXVIII CONGRESO CONAIF**, un encuentro empresarial que se celebra con periodicidad anual y carácter nacional, que estimula la búsqueda de nuevas formas de concebir y gestionar las empresas para alcanzar el éxito, basadas en la prioridad e importancia que se conceda a las **actitudes positivas, valores éticos y equipos humanos** predispuestos a la reflexión y al cambio.



El pasado día 25 de octubre, El Presidente de **ASEMECO** celebró una reunión de trabajo con el **Delegado Territorial de Economía, Innovación ciencia y Empleo en Córdoba**, Manuel Carmona Jiménez.

El objetivo de esta reunión ha sido poner sobre la mesa las demandas, inquietudes y soluciones de los empresarios en lo que respecta a dos grandes ejes vinculados entre sí: empleo y desarrollo económico y normativas de obligado cumplimiento e intrusismo profesional.

También se expusieron durante la reunión distintos temas, centrándose en necesidad urgente de contar con trabajadores

calificados principalmente en actividades como soldadores homologados, torneros/fresadores y técnicos en mantenimiento industrial. Otro de los puntos desarrollados ha sido la necesidad que para el sector tiene la negociación de un convenio colectivo de la industria del metal, así como cuestiones de actualidad vinculadas con la economía del sector del metal y de nuestra provincia.



El pasado día **24 de octubre**, según CALENDARIO LABORAL fue Festivo Local en Córdoba. Haciendo un poco de historia, todos sabemos que El **Arcángel San Rafael** es el Custodio de Córdoba. Su fiesta se celebra el 24 de octubre.

Aprovechamos para **recordar** a todos que el **CALENDARIO DE FIESTAS LABORABLES DE LA COMUNIDAD AUTÓNOMA DE ANDALUCÍA PARA EL AÑO 2018** ESTA YA PUBLIADO EN LA **WEB DE ASEMECO**. [www.asemeco.com](http://www.asemeco.com) (puedes descargarlo directamente así como la información adicional).



# JORNADAS



## Desayuno de trabajo sobre “Protocolo Familiar y Testamento Empresarial”

Representantes de Asemeco, asistieron el pasado día 26 a un desayuno de trabajo acerca de un tema de suma importancia como es **“Protocolo Familiar y Testamento Empresarial”**. En el encuentro se ha destacado que es imprescindible planificar la sucesión personal y empresarial, analizando la **tributación** de cara a las futuras generaciones, **las acciones y las consecuencias que se derivan de la ordenación del patrimonio**. Habitualmente, el empresario familiar no planifica hasta el último momento y las decisiones tienen **desde el pasado año un coste aún más elevado;**

además, determinados elementos del patrimonio del empresario están ahora sujetas a las normas del testamento europeo. El desayuno concluyó asegurándose que el protocolo de sucesión es una herramienta que garantiza la estabilidad empresarial, y que el testamento es un documento vivo y dinámico que debe actualizarse cada cierto tiempo si se quiere planificar con certeza el coste fiscal de las decisiones empresariales. Puedes ver más información en la web de Asemeco. [www.asemeco.com](http://www.asemeco.com)

## FORMACION METAL

*cursos iniciados este mes*



Finalizamos este mes de octubre con 2 cursos de PREVENCIÓN.

- Operadores de Aparatos Elevadores.
- Operarios de carretillas elevadoras.

**100% de alumnos APROBADOS.**



## EXÁMENES INSTALADORES a celebrar el 04 de Noviembre de 2017.

HORA DE CONVOCATORIA	MODALIDAD DE EXAMEN
08:00 Horas	<b>INSTALADOR DE GAS CATEGORÍA A</b> <b>INSTALADOR DE GAS CATEGORÍA B</b> <b>INSTALADOR DE GAS CATEGORÍA C</b> <b>OPERADOR DE GRUA TORRE</b> <b>ELECTRICISTA MINERO, ESPECIALIDAD EXTERIOR</b>
10:15 Horas	<b>INSTALADOR / MANTENEDOR DE INSTALACIONES TÉRMICAS EN LOS EDIFICIOS (RITE-2007)</b> <b>INSTALADOR DE PPL, CATEGORÍA I</b> <b>INSTALADOR DE PPL, CATEGORÍA II</b> <b>OPERADOR DE GRÚAS MÓVIL AUTOPROPULSADA CATEGORÍA A (HASTA 130 TON.)</b> <b>ELECTRICISTA MINERO, ESPECIALIDAD INTERIOR</b>
11:45 Horas	<b>OPERADOR INDUSTRIAL DE CALDERAS</b> <b>INSTALADOR DE PPL, CATEGORÍA III</b>

Puedes **consultar y ampliar** más información sobre las convocatorias y las características de las pruebas en nuestra web en la zona de **descarga**. Asemeco este año se encuentra preparando varios grupos de alumnos para las pruebas de **Instaladores de Gas categoría A y B, Curso Operadores Industriales de Caldera y Rite**. Si estas interesado en las próximas fechas de exámenes **CONTACTA** con ASEMECO, y nosotros te informaremos de plazos de convocatorias, fechas exámenes, tasas, así como cursos preparatorios. Los resultados nos avalan 100% de alumnos aprobados en anteriores convocatorias. Reserva tu plaza para los próximos grupos que inician a finales de Noviembre.

**Suerte para los alumnos que se presentan este próximo día 4 de noviembre!!**



Representantes de **Asemeco**, asistieron el pasado día 31 de octubre a la celebración de la Junta directiva de la Confederación de Empresarios, que se celebró en Cordoba.



**"IMPULSAR el desarrollo del autoconsumo, ofrece una oportunidad real para la competitividad del SECTOR"**

## Por qué **ASOCIARSE?**

**Porque** la **unión y representación común** permite obtener ventajas colectivas y beneficios individuales.

**Porque** le ofrecemos un amplio abanico de **servicios y beneficios**.

**Porque** le permitirá relacionarse e **intercambiar experiencias** con el resto de empresas del sector.

**Porque** cuantos más seamos más **promoción del sector** podemos hacer y mejores servicios podremos ofrecerle.



# Prevención de Riesgos Laborales

**CURSOS DE RECICLAJE "4 horas cada 3 años según nueva normativa".**

**INFORMATE Y CUMPLE CON LA NORMATIVA**

**TPM - Tarjeta Profesional del Metal** - La Tarjeta Profesional del Metal es una herramienta estrechamente vinculada con la formación en materia de prevención de riesgos laborales que está a disposición de todos los trabajadores del sector del Metal.

**Formación mínima obligatoria en Prevención de Riesgos Laborales para trabajadores del sector Metal - Mecánico.**

Conforme al Convenio Colectivo Estatal de la Industria, la Tecnología y los Servicios del Sector del Metal (CEM)



## EMPRESAS ASOCIADAS

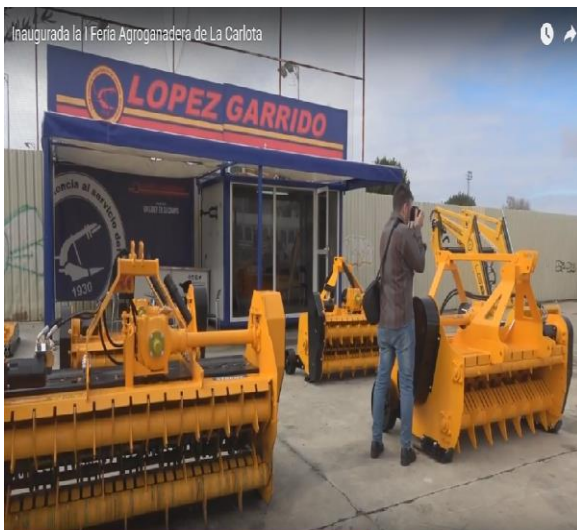
## NOTICIAS BREVES

La especialización de los contenidos de nuestro Boletín, nos convierte en un escaparate idóneo para la inserción de publicidad de productos y/o servicios de nuestras **empresas asociadas**. Por ello todas las empresas que así lo deseen pueden enviarnos noticias breves para darle difusión a través de estos boletines informativos. Para ello remite la información que desees publicar, junto con las fotos, al correo: [asemeco@asemeco.com](mailto:asemeco@asemeco.com) [info@asemeco.com](mailto:info@asemeco.com)



**Magtel** recibe la Medalla Europea al Mérito en el Trabajo en reconocimiento de su labor

**Magtel** ha recibido la Medalla Europea al Mérito en el Trabajo en reconocimiento de la labor de promoción del empleo que lleva realizando desde su creación en 1990. La Asociación Europea de Economía y Competitividad (AEDEEC) concede anualmente estos distintivos a empresas, instituciones y profesionales que destacan en sus sectores de actuación y fomentan el espíritu empresarial en el marco europeo.



**LOPEZ GARRIDO**, empresa cordobesa que cuenta con una amplia red capilar de distribuidores, concesionarios y exportadores autorizados, capaces de ofrecer un óptimo servicio de venta y asistencia técnica. Para la mejora en el servicio post-venta se ha creado LG Service, un departamento cuya finalidad es optimizar y agilizar las posibles reclamaciones o averías que nuestras maquinas pudiesen sufrir.

El pasado día 19 de octubre participó en las I Feria Agroganadera, celebradas en La Carlota. Este evento que se celebró del 19 al 22 de octubre, se llevó a cabo en el recinto ferial, el cual, se ha dividido en diferentes zonas para la muestra de maquinaria agrícola y ganado, así como una exposición multisectorial.

## EMPRESAS ASOCIADAS

## NOTICIAS BREVES

La especialización de los contenidos de nuestro Boletín, nos convierte en un escaparate idóneo para la inserción de publicidad de productos y/o servicios de nuestras **empresas asociadas**. Por ello todas las empresas que así lo deseen pueden enviarnos noticias breves para darle difusión a través de estos boletines informativos. Para ello remite la información que desees publicar, junto con las fotos, al correo: [asemeco@asemeco.com](mailto:asemeco@asemeco.com) [info@asemeco.com](mailto:info@asemeco.com)



*“Con el sector chileno en el Encuentro Nacional de Aceite de Oliva en Chile ofreciendo almazaras completas con servicio #Flottweg.”*

El pasado día 25 de Octubre de 2017, nuestra empresa asociada, participó en el 15º Encuentro Nacional de Aceite de Oliva, que se llevó a cabo en Espacio Riesco, ubicado, Huechuraba, Santiago, Chile.

Este evento fue una oportunidad única donde se reunieron las empresas productoras de aceite de oliva y a todos los actores relacionados con la industria, donde se entrega una visión de las principales tendencias e inquietudes en manejo productivo y comercial del sector. Como tradición se contó con la participación de expertos nacionales e internacionales de primer nivel.

**RECUERDA LA IMPORTANCIA DE SER PROACTIVOS. TU ASOCIACION APUESTA POR ELLO**



**ASOCIATE** A ASEMECO Y DISFRUTA DE TODAS LAS VENTAJAS DE SER MIEMBRO.

[www.asemeco.com](http://www.asemeco.com)